



Pony Testing International Group

检测报告

报告编号: H02192010404D

日期: 2014.02.20

第 1 页, 共 4 页

委托单位: 青岛天福乐塑胶有限公司

委托单位提供样品信息如下:

样品名称: 中空板

样品接收日期: 2014.02.18

样品检测日期: 2014.02.19 至 2014.02.20

检测要求: 参照 RoHS 2011/65/EU 指令附录 II 要求

检测方法: 依照 IEC 62321 Edition 1.0:2008 的方法: 电子电气产品中限用物质含量的测定程序

- (1) 用原子吸收光谱仪测定铅的含量
- (2) 用原子吸收光谱仪测定镉的含量
- (3) 用电感耦合等离子体发射光谱仪测定汞的含量
- (4) 用紫外-可见分光光度计测定六价格的含量
- (5) 用气相色谱-质谱仪测定多溴联苯和多溴联苯醚的含量

检测结果: 请参见下页

批准人:

Code: s68o8



PONY 谱尼测试
Pony Testing International Group

www.ponytest.com ☎Hotline 400-819-5688

Add: 北京市海淀区苏州街49-3号盈智大厦	上海市徐汇区桂平路680号35号楼4层	深圳市南山区创业路中兴工业城6栋1层	青岛市崂山区株洲路190号6层
Tel: (010) 82618116	(021) 64851999	(0755) 26050909	(0532) 88706866
Fax: (010) 82619629	(021) 64856403	(0755) 26068336	(0532) 88706877
E-mail: pony@ponytest.com	cah@ponytest.com	sz@ponytest.com	qd@ponytest.com

本检测单位出具的检测报告, 并对委托单位的商业秘密履行保密义务; 委托单位对样品的代表性和资料的真实性负责, 本检测单位仅对样品负责, 委托单位对检测结果的使用, 承担直接的或间接损失及一切法律后果, 本检测单位不承担任何经济和法律责任; 本《检测报告》如无PONY专用章和批准人签字或盖章, 即无效。任何对本《检测报告》未经授权的部分或全部转载、篡改、伪造或复制行为都是违法的, 将被追究民事、行政甚至刑事责任。

本检测单位出具的检测报告, 其报告编号是唯一的, 即每一个报告编号仅对应唯一的《检测报告》;

(2)《检测报告》采用特别防伪纸张印制, 纸张表面带有“PONY”防伪纹络, 该防伪纹络不支持复印, 即复制件不会带有“PONY”防伪纹络;





Pony Testing International Group

检测报告

报告编号: H02192010404D

日期: 2014.02.20

第 2 页, 共 4 页

检测结果 (单位: mg/kg)

检测项目	方法检出限	检测结果	RoHS 限量
铅	1	未检出	1000
镉	1	未检出	100
汞	1	未检出	1000
六价铬	1	未检出	1000
多溴联苯	—	—	1000
一溴	5	未检出	—
二溴	5	未检出	—
三溴	5	未检出	—
四溴	5	未检出	—
五溴	5	未检出	—
六溴	5	未检出	—
七溴	5	未检出	—
八溴	5	未检出	—
九溴	5	未检出	—
十溴	5	未检出	—
多溴联苯醚	—	—	1000
一溴	5	未检出	—
二溴	5	未检出	—
三溴	5	未检出	—
四溴	5	未检出	—
五溴	5	未检出	—
六溴	5	未检出	—
七溴	5	未检出	—
八溴	5	未检出	—
九溴	5	未检出	—
十溴	5	未检出	—

备注: (1) mg/kg = ppm

(2) "—"= 未规定

(3) 最大允许限值引用 RoHS 指令 2011/65/EU 附录 II 的限值要求

本检测单位保证检测的客观公正性, 并对委托单位的商业秘密履行保密义务; 委托单位对样品的代表性和资料的真实性负责, 本检测单位仅对样品负责, 委托单位对于检测结果的使用、使用所产生的直接或间接损失及一切法律后果, 本检测单位不承担任何经济和法律责任; 本《检测报告》如无 PONY 专用章和批准人签字或被复制, 则无效; 任何对本《检测报告》未经授权的部分或全部转载、篡改、伪造或复制行为都是违法的, 将被追究民事、行政甚至刑事责任。

防伪说明: (1)《检测报告》的报告编号是唯一的, 即每一个报告编号仅对应唯一的《检测报告》;
(2)《检测报告》采用特制防伪纸张印制, 纸张表面带有“PONY”防伪纹路, 该防伪纹路不支持复印, 即复制件不会带有“PONY”防伪纹路;

PONY 谱尼测试
Pony Testing International Group

www.ponytest.com ©Hotline 400-819-5688

Add: 北京市海淀区苏州街19-3号盈智大厦
上海市徐汇区桂平路680号35号楼4层
深圳市南山区创业路中兴工业城5栋1层
青岛市崂山区株洲路190号6层

Tel: (010) 82618116 (021) 64851999 (0755) 26059909 (0532) 88706866
Fax: (010) 82619629 (021) 64856403 (0755) 26068336 (0532) 88706877
E-mail: pony@ponytest.com csh@ponytest.com sz@ponytest.com qd@ponytest.com

江
式
裁
PONY
专用
—

PONY

Pony Testing International Group

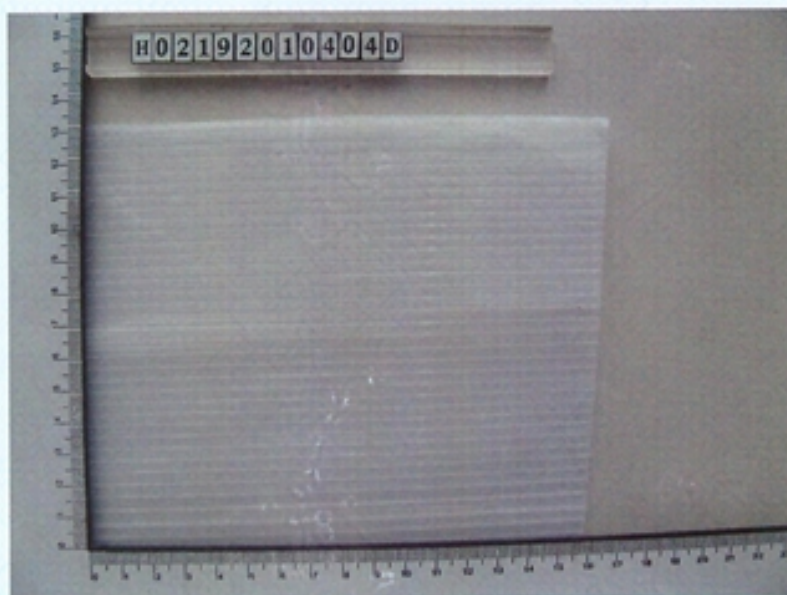
检测报告

报告编号: H02192010404D

日期: 2014.02.20

第 3 页, 共 4 页

照片:



仅对报告照片中的样品负责

TECHNICAL
有限公司
PONY
LTD.

本检测单位保证检测的客观公正性, 并对委托单位的商业秘密履行保密义务; 委托单位对样品的代表性和资料的真实性负责, 本检测单位仅对样品负责, 委托单位对于检测结果的使用、使用所产生的直接或间接损失及一切法律后果, 本检测单位不承担任何经济和法律后果; 本《检测报告》如无PONY专用章和批准人签字或被复制, 则无效; 任何对本《检测报告》未经授权的部分或全部转载、篡改、伪造或复制行为都是违法的, 将被追究民事、行政甚至刑事责任。

防伪说明: (1)《检测报告》的报告编号是唯一的, 即每一个报告编号仅对应唯一的《检测报告》;
(2)《检测报告》采用特制防伪纸张印制, 纸张表面带有“PONY”防伪纹路, 该防伪纹路不支持复印, 即复制件不会带有“PONY”防伪纹路;

PONY 谱尼测试
Pony Testing International Group

www.ponytest.com ©Hotline 400-819-5688

Add: 北京市海淀区苏州街49-3号盈智大厦	上海市徐汇区桂平路680号35号楼4层	深圳市南山区创业路中兴工业城6栋1层	青岛市崂山区株洲路190号6层
Tel: (010) 82618116	(021) 64851999	(0755) 26050909	(0532) 88706866
Fax: (010) 82619629	(021) 64856403	(0755) 26068336	(0532) 88706877
E-mail: pony@ponytest.com	cs@ponytest.com	sz@ponytest.com	qd@ponytest.com